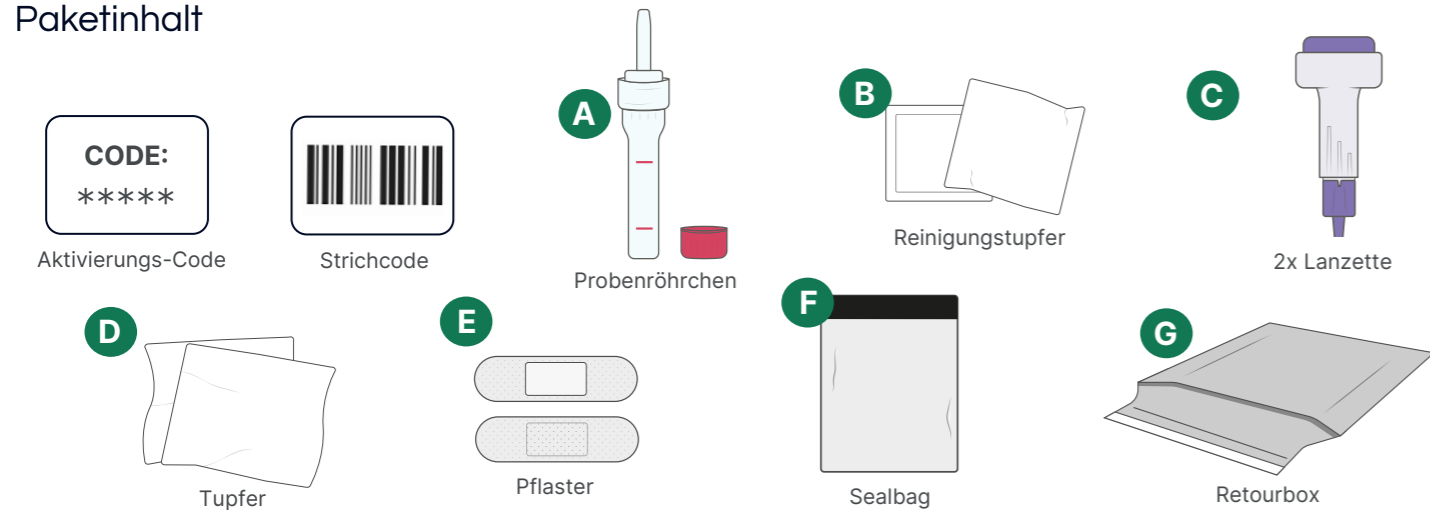


# STB-Test - HIV, Hepatitis C und sowie Syphilis

Kit zur Selbstentnahme einer kapillaren Blutprobe, die anschliessend im Labor mittels eines Screening-Tests auf sexuell übertragbare Krankheiten (HIV, Hepatitis B und sowie Syphilis) analysiert wird. Der Test wird allen Personen empfohlen, die ein Infektionsrisiko haben und älter als 16 Jahre sind, z.B. nach sexuellem Kontakt mit einer möglicherweise infizierten Person oder Kontakt mit Körperflüssigkeiten einer möglicherweise infizierten Person. Dieser Test darf nicht von Personen mit Blutgerinnungsstörungen verwendet werden.

## Paketinhalt



**!** Mache den Test nachmittags an einem Wochentag, so dass du deine Probe vor der Abendlieferung in einen Briefkasten der Schweizer Post werfen kannst.

## Schritt 1: Test online aktivieren



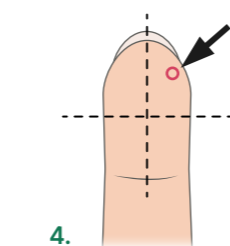
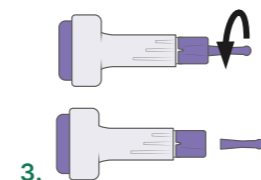
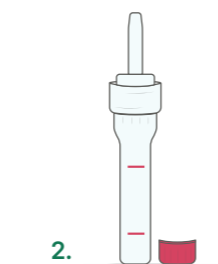
Nehmen Sie den Test frühestens 14 Tage nach dem Geschlechtsverkehr mit Infektionsrisiko.



Geben Sie den beiliegenden Aktivierungscode auf [360-health.ch](http://360-health.ch) ein und beantworten Sie die Aktivierungsfragen.

## Schritt 2: Probe entnehmen

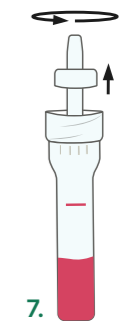
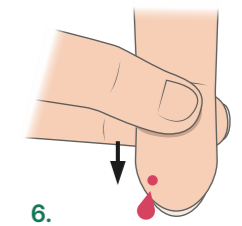
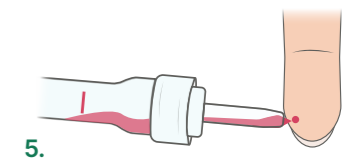
- Hände für ca. 4 Minuten mit warmem Wasser waschen. Lass das Wasser auch über die Handgelenke laufen (siehe Bild 1). **NICHT die Hände reiben oder klatschen!** Das kann deine Ergebnisse verfälschen.
- Nehmen Sie das Probenröhrchen **A** aus der Testverpackung und stellen Sie es auf einen Tisch vor sich (siehe Bild 2).
- Mit dem Reinigungstupfer **B**, die Fingerkuppe des Fingers, den du zur Blutentnahme verwenden möchtest, desinfizieren. Wir empfehlen den Ring finger der nicht-dominanten Hand, du kannst aber auch jeden anderen Finger ausser Daumen und kleinen Finger benutzen.
- Weissen Schutz-Stift von der Lanzette **C** entfernen, indem du den Stift nach links drehst und dann abziehst (siehe Bild 2).
- Aufstehen und den Nagel des desinfizierten Fingers fest auf die Tischkante pressen (Fingerkuppe zeigt nach oben). Mit dem Daumen der gleichen Hand unterhalb der Ring fingerkuppe Druck ausüben, sodass sich die Haut der Fingerkuppe spannt. Mit der freien Hand die Lanzette gegen die gespannte Fingerkuppe drücken (siehe Bild 4 für die richtige Platzierung der Lanzette). Fest auf die Lanzette drücken bis es "Klick" macht. Es wird ein kleiner Schnitt gemacht, der etwas weh tun kann.



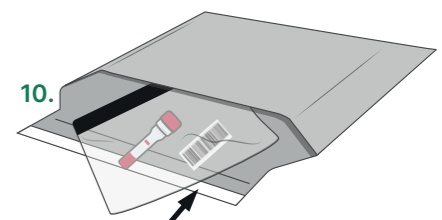
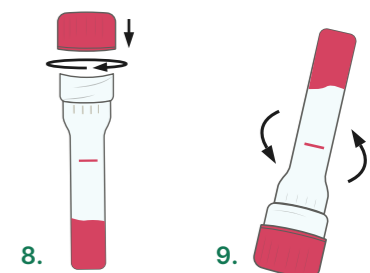
Aufhören, mit deinem Daumen Druck auf die Fingerkuppe auszuüben und den ersten Blutstropfen mit dem Tupfer **D** abwischen.

# STB-Test - HIV, Hepatitis C und sowie Syphilis

- Halten Sie das Teströhrchen in horizontaler oder leicht geneigter Position und sammeln Sie die Blutprobe im Röhrchen (siehe Bild 5).
- Stellen Sie sicher, dass der Blutfluss kontinuierlich ist, indem Sie die "Fingerspitzen-Pumpteknik" verwenden: Halten Sie weiterhin den blutenden Finger und klemmen Sie die Fingerspitze Ihres blutenden Fingers zwischen Daumen und Zeigefinger Ihrer freien Hand. Sie sollten in der Lage sein, Druck auf die Fingerspitze auszuüben (die Haut sollte sich straffen). Wenn Sie Druck auf die Fingerspitze ausüben, sollte sich ein Blutropfen bilden (siehe Bild 6).  
  
Warten Sie 5-10 Sekunden, um mehr Blut in Ihre Fingerspitze fließen zu lassen. Dann üben Sie erneut Druck aus.
- Wiederholen Sie den "Fingerspitzen-Pumpvorgang", bis das Teströhrchen zwischen den Markierungsstreifen gefüllt ist. Falls Sie Schwierigkeiten haben, genügend Blut zu sammeln, versuchen Sie, das Röhrchen mit mindestens 5 Blutstropfen zu füllen. Decken Sie den Schnitt mit einem Pflaster **E** ab, sobald Sie fertig sind. Entfernen Sie den Deckel mit der Kapillarröhre, indem Sie ihn nach links drehen, und entsorgen Sie ihn (siehe Bild 7).



- Verschließen Sie das Teströhrchen mit dem mitgelieferten Schraubverschluss (siehe Bild 8). Drehen Sie das Röhrchen nach dem Verschließen 5 Mal um (siehe Bild 9). Entsorgen Sie die Lanzetten in einem geeigneten (idealerweise spitzen) Behälter.
- Legen Sie das Teströhrchen zusammen mit dem Barcode in den Sealbag **F**. Verschließen Sie den Beutel, indem Sie den Klebestreifen abziehen. Schreiben Sie Ihren Nachnamen auf den Siegelbeutel und verpacken Sie den Beutel in die Rücksendebox **G** (siehe Bild 10). Legen Sie die Rücksendebox vor der letzten Abholung des Tages in einen Briefkasten. **Bei extremen Hitze- oder Kältebedingungen verwenden Sie einen geschützten Briefkasten oder die Post für den Versand an das Labor.**



## Schritt 3: Laborbefund

Ihre Ergebnisse sollten normalerweise 2-3 Werktage nach dem Versand Ihrer Probe an das Labor verfügbar sein. Sie werden per E-Mail benachrichtigt, wenn die Ergebnisse vorliegen.



Dieses Produkt ist nur für den einmaligen Gebrauch vorgesehen. Verwenden Sie den Test nicht, wenn die sterile Verpackung der Entnahmeröhrchen oder Lanzetten beschädigt ist oder wenn das Verfallsdatum (siehe Außenverpackung) des Tests abgelaufen ist. Fordern Sie einen neuen Test an, indem Sie uns kontaktieren. Eine Unterfüllung oder Überfüllung der Probenröhrchen führt zu einem falschen Verhältnis von Blut zu Zubereitung/Zusatz und kann zu fehlerhaften Analyseergebnissen führen. Im Falle direkten Kontakts einer dritten Person mit der Blutprobe oder einer Stichverletzung einer dritten Person mit einer benutzten Lanzette konsultiere einen Arzt, da dies HIV, HCV, HBV oder andere Infektionskrankheiten übertragen kann. Bei Raumtemperatur aufbewahren und transportieren. Jeder schwerwiegende Vorfall im Zusammenhang mit dem Material muss dem Hersteller.



360-health.ch ist eine Marke der City Integration Switzerland GmbH, Rigiweg 21a, CH6343-Holzhausen. UID CHE-289.558.351. E-Mail: [info@360-health.ch](mailto:info@360-health.ch) Webseite: [www.360-health.ch](http://www.360-health.ch)

Laboranalyse durch: A-Labs Switzerland GmbH, Kilchbergstrasse 6, CH-8134 Adliswil. Swissmedic Zulassungsnummer: 512603-102704006